



Câmara Municipal de Santa Teresa

Estado do Espírito Santo

APROVADO
Em 21 / 03 / 17
Bruno Henriques Araujo
Presidente

Recebido em 20/03/17
Secretaria Administrativa da Câmara

Director Geral

INDICAÇÃO Nº 047/2017

INDICAMOS ao Excelentíssimo Senhor Prefeito Municipal, através da Secretaria de Obras e Infraestrutura, **providenciar a revitalização da praça pública situada ao lado da rodoviária, com reforma, pintura e manutenção das estruturas que integram o espaço (parquinho infantil, bancos, pista de skate e quadra de esportes), além de promover o paisagismo do local, com arborização e ajardinamento.**

Sala Augusto Ruschi, em 17 de março de 2017.

Dr. Gregório Rocha Venturim - PSDB

Luiz Carlos Cecchetti

Braz Braun

Cecchetti

Cecchetti

Maria Isete Lotte Fenu

Maria Isete Lotte Fenu

Maria Isete Lotte Fenu

Maria Isete Lotte Fenu

JUSTIFICATIVA:

A praça situada ao lado da rodoviária é bastante utilizada para diversão e lazer de jovens, crianças e idosos. Apesar de ser um espaço essencial para a qualidade de vida dos moradores do centro, as estruturas e equipamentos, tais como bancos, pista de skate, parquinho infantil e a quadra de esportes (incluindo a grade que delimita a estrutura) estão bastante deteriorados pelo tempo e pela falta de manutenção.

O local precisa de revitalização, com instalação de iluminação adequada, plantio de árvores e flores, e, de forma mais urgente, uma avaliação criteriosa dos brinquedos, com substituição dos que estão quebrados e podem causar ferimentos nas crianças que fazem uso do parquinho. Além disso, a areia está suja, em pouca quantidade e provavelmente contaminada, devendo ser substituída para evitar a infecção dos usuários.



Câmara Municipal de Santa Teresa

Estado do Espírito Santo

Sugerimos que a área do parquinho seja cercada, para evitar a presença de animais no mesmo espaço utilizado pelas crianças e minimizar o risco de transmissão de doenças infecciosas desencadeadas por fatores ambientais.

Trata-se de espaço nobre, frequentado também por turistas que visitam a cidade e levam uma impressão negativa diante das condições de abandono verificadas. As benfeitorias que sugerimos trarão nova perspectiva de melhoria da qualidade de vida da população do centro.



Câmara Municipal de Santa Teresa

Estado do Espírito Santo



Imagem 01 - Acúmulo de água que pode favorecer a proliferação da dengue

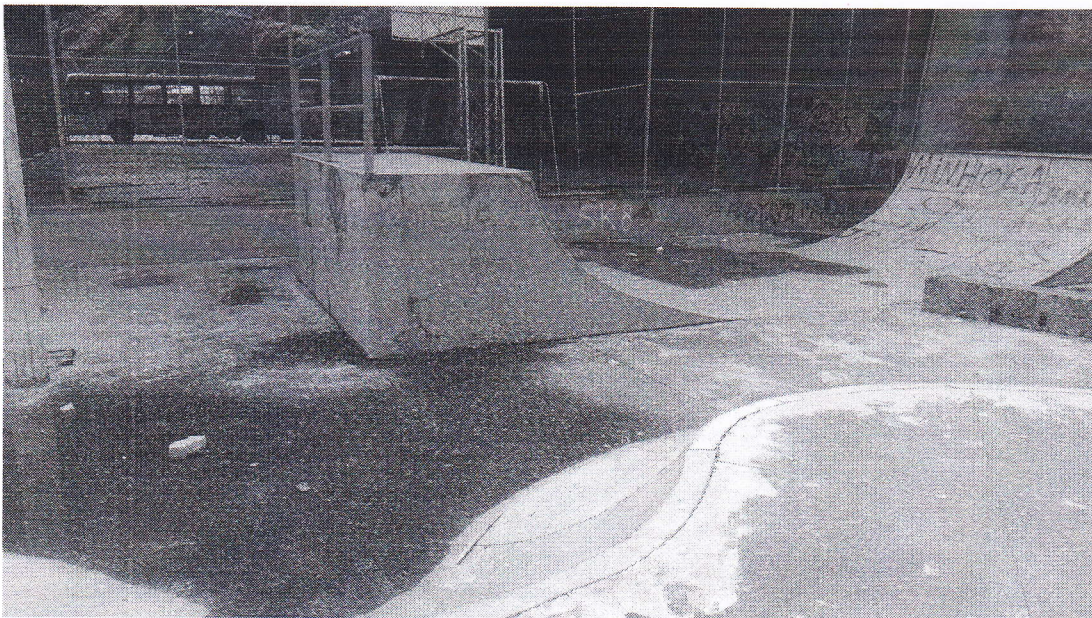


Imagem 02 - Acúlo de água e estruturas pichadas



Câmara Municipal de Santa Teresa

Estado do Espírito Santo

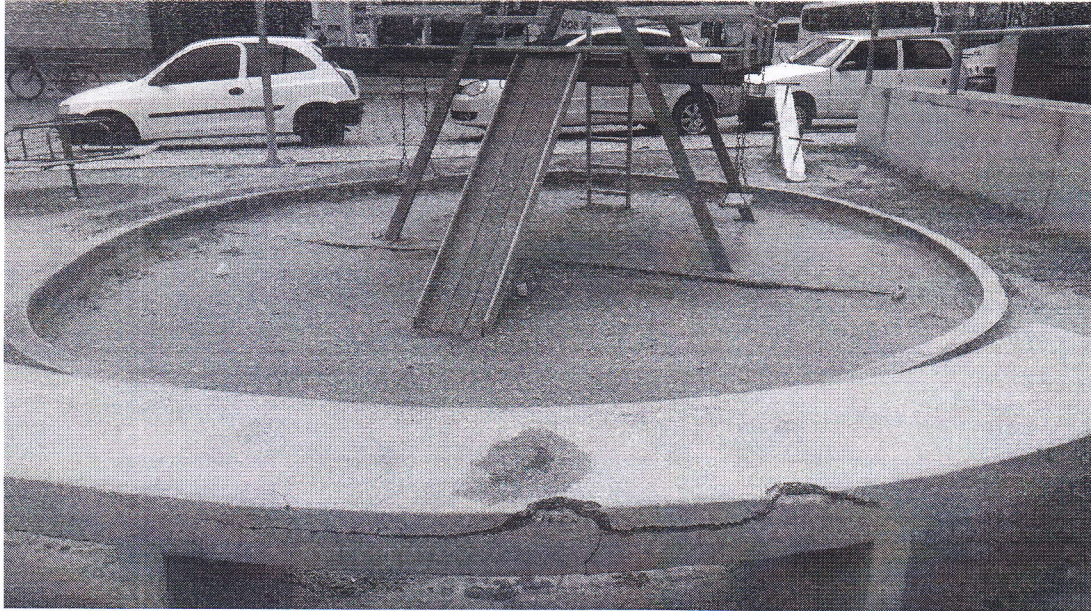


Imagem 03 - Areia insuficiente/suja; estrutura do banco danificada

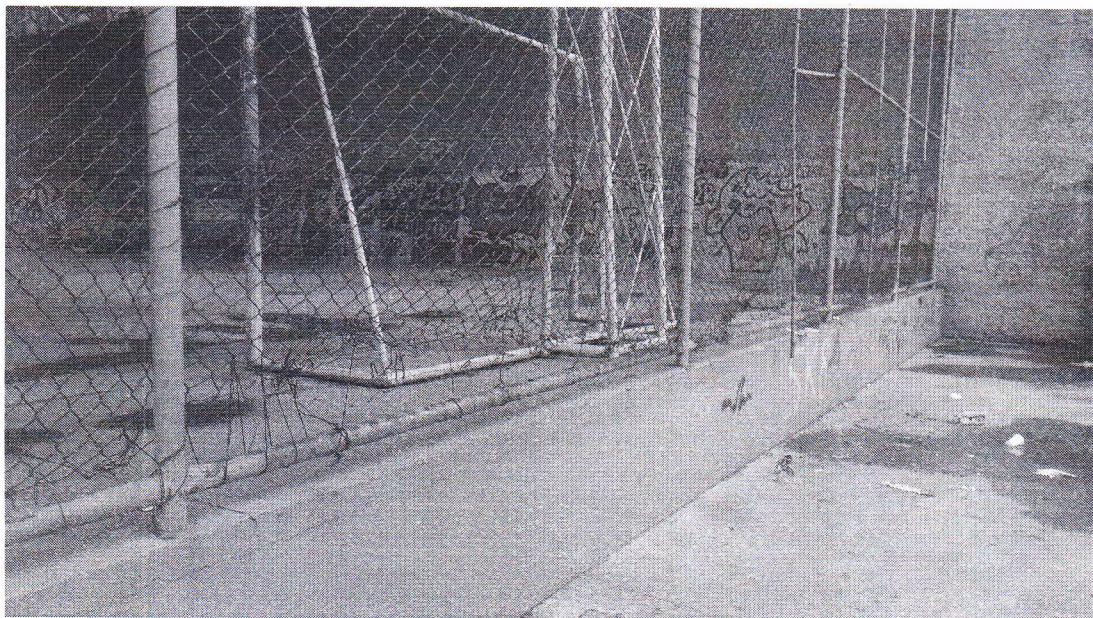


Imagem 04 - Alamedado de proteção deteriorado